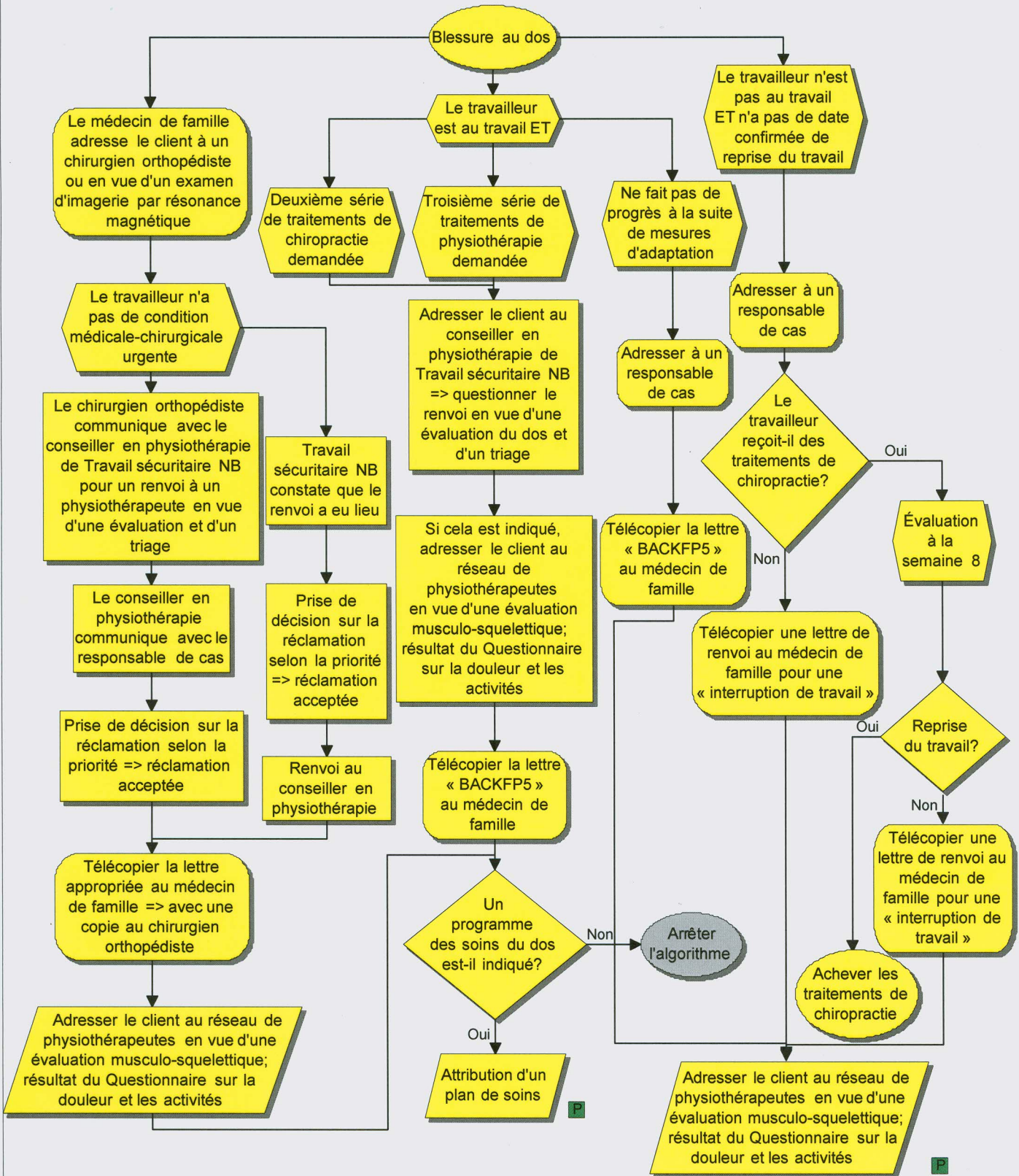
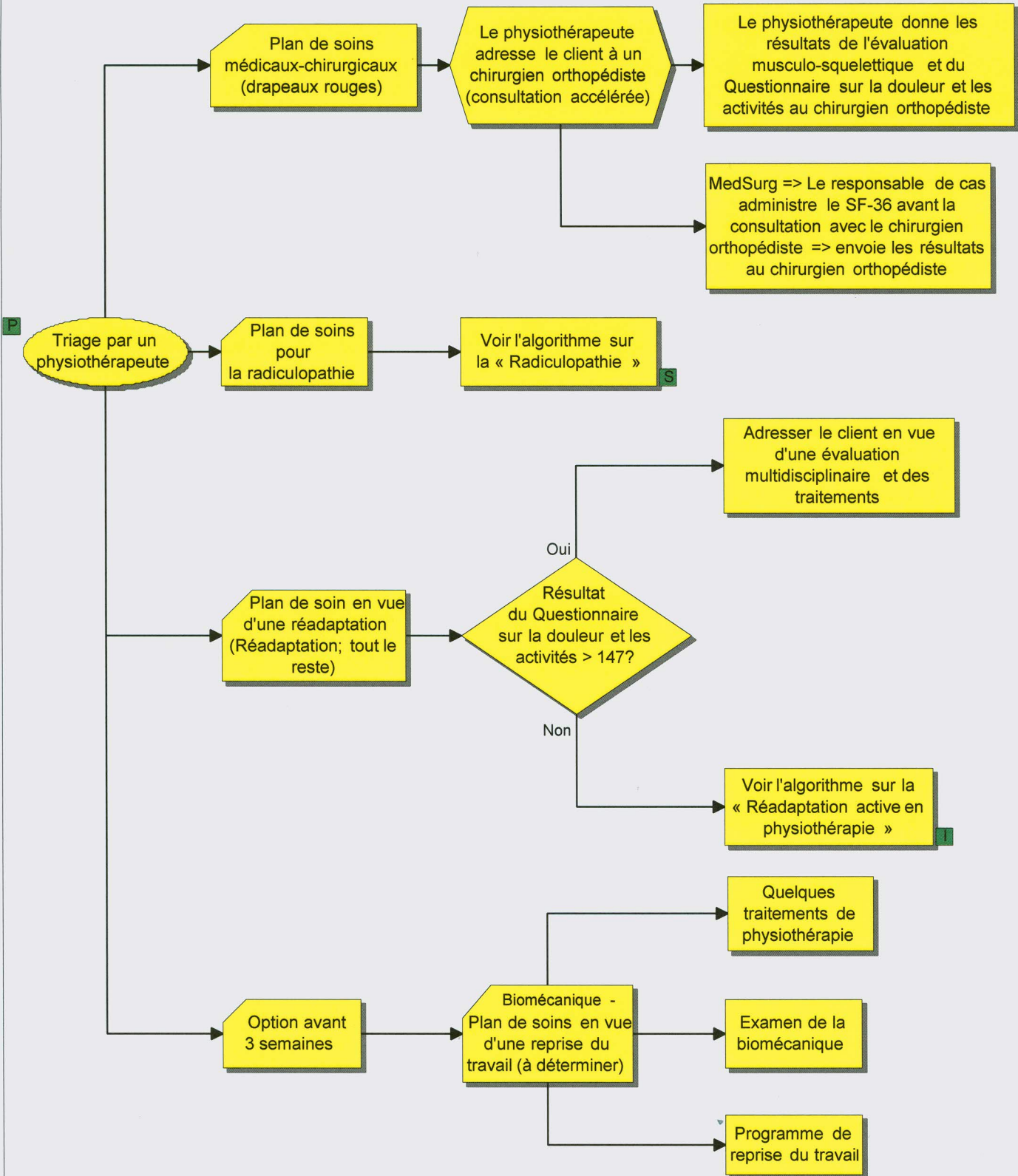


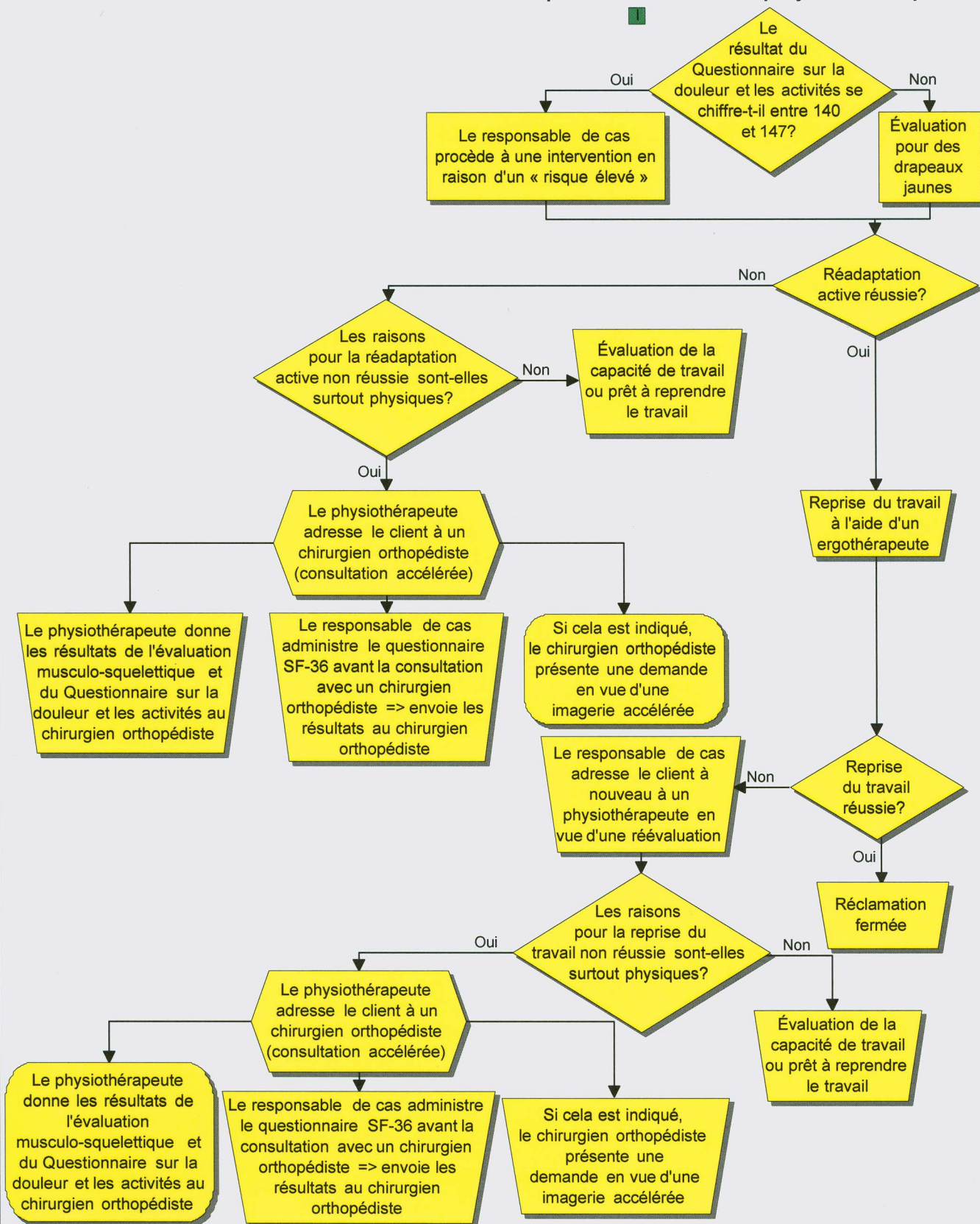
Plan de soins pour les blessures au dos : Critères d'admission



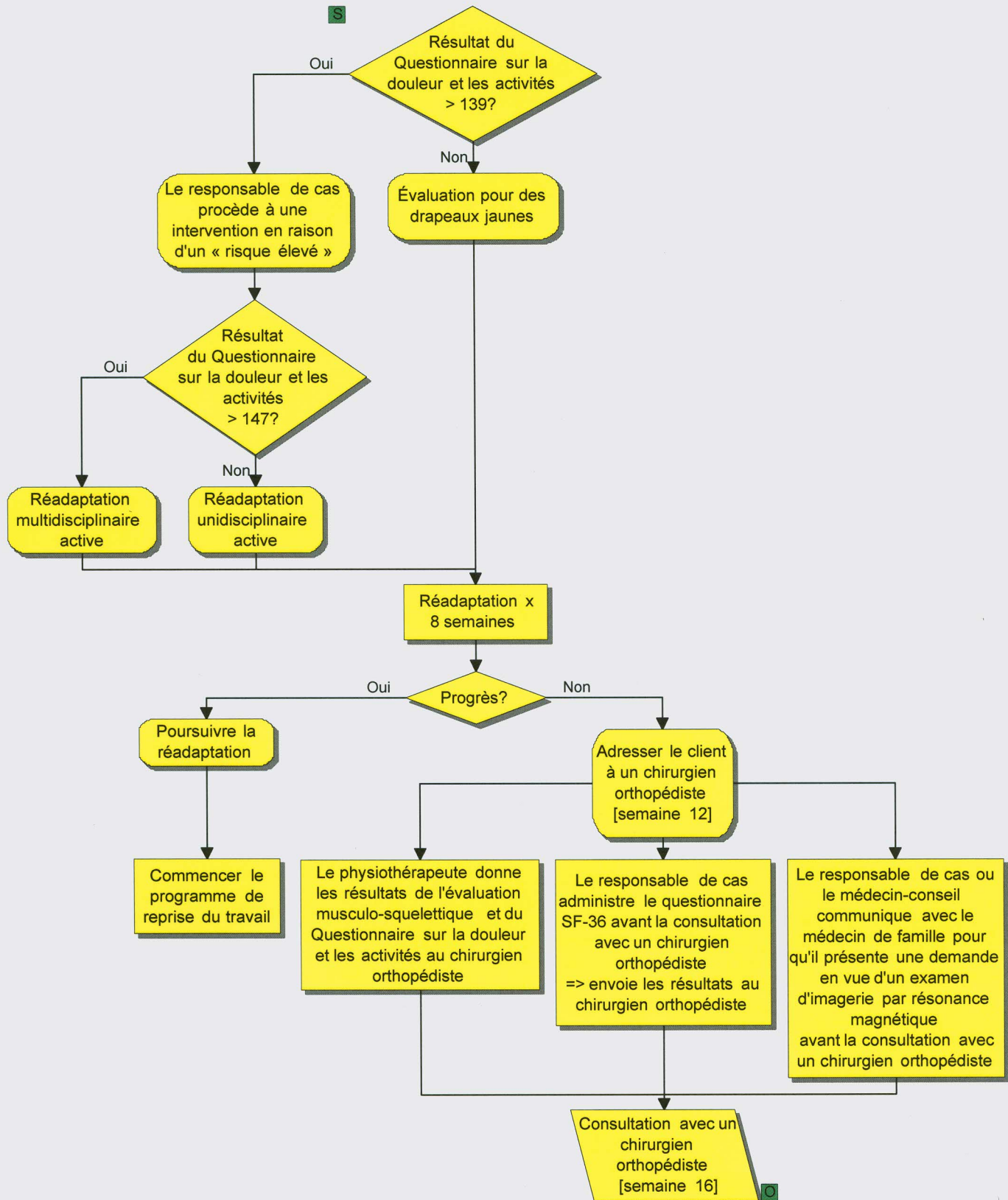
Plans de soins pour les blessures au dos : Triage



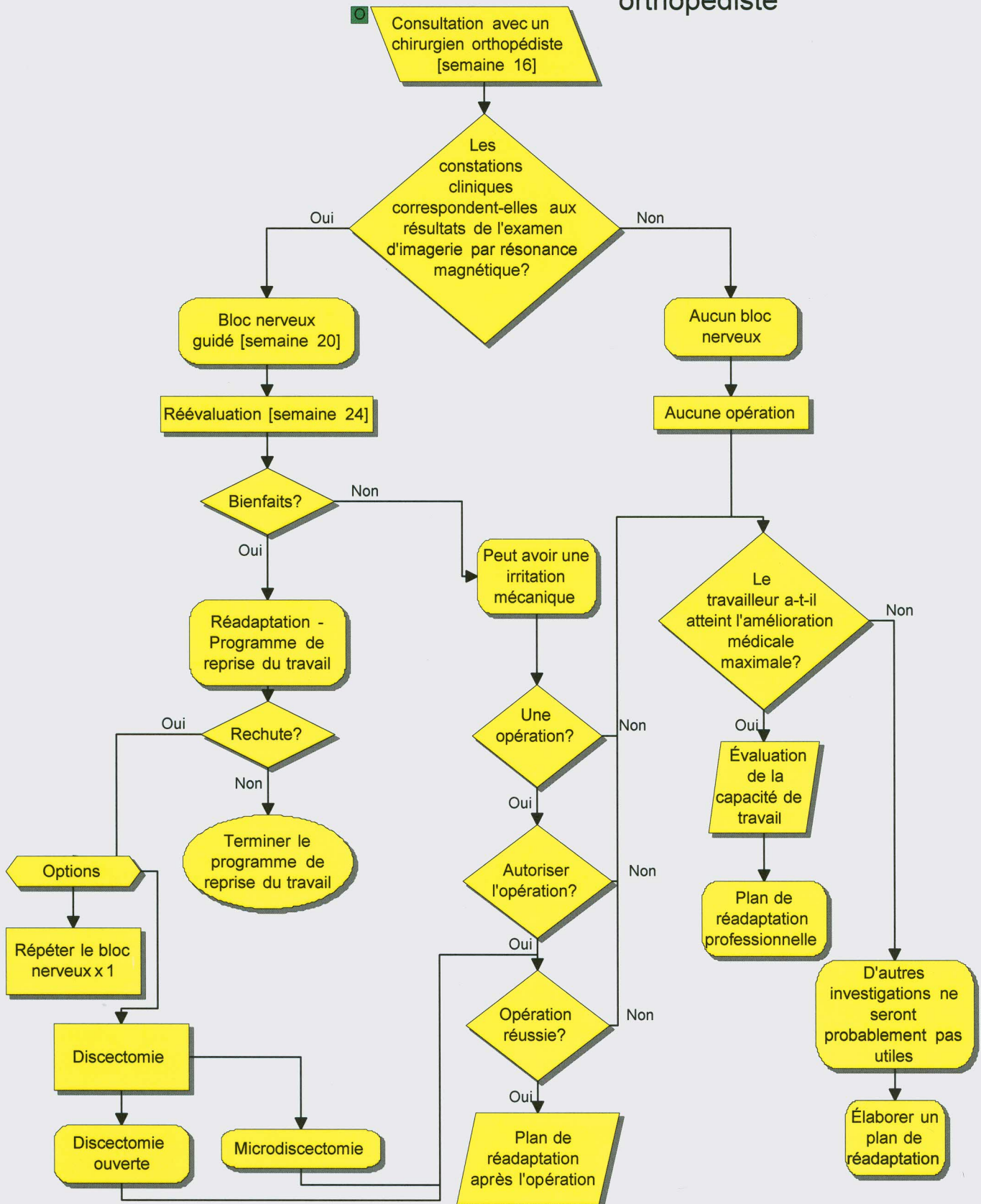
Gestion des blessures au dos: Réadaptation active en physiothérapie



Plan de soins pour les blessures au dos : Radiculopathie



Plan de soins pour les blessures au dos : Évaluation par un chirurgien orthopédiste



Gestion des blessures au dos : Frais payés en vertu du programme

